

CPM TOSCANINI



PAGANINI CONGRESSI
EVENTS & CONFERENCE FACTORY

Il Centro di Produzione Musicale, a pochi passi dagli Spazi Ipogei e dall'Auditorium Paganini, è il luogo in cui si affinano i programmi di una prestigiosa orchestra sinfonica. Le Sale Gavazzeni e Delman solitamente destinate alle prove dei professori d'orchestra e del loro maestro direttore,

possono essere impiegate, in particolari occasioni, per ospitare incontri e congressi. Altri ambienti sono invece sempre a disposizione: la Sala Paër (capienza 99 pax-180 mq), l'Atrio Paër (200 mq circa), la Reception possono ospitare anche spazi, espositivi, catering, di servizio e area accreditati.



1. Reception



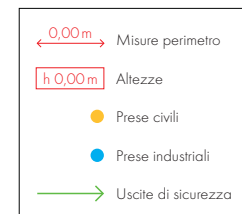
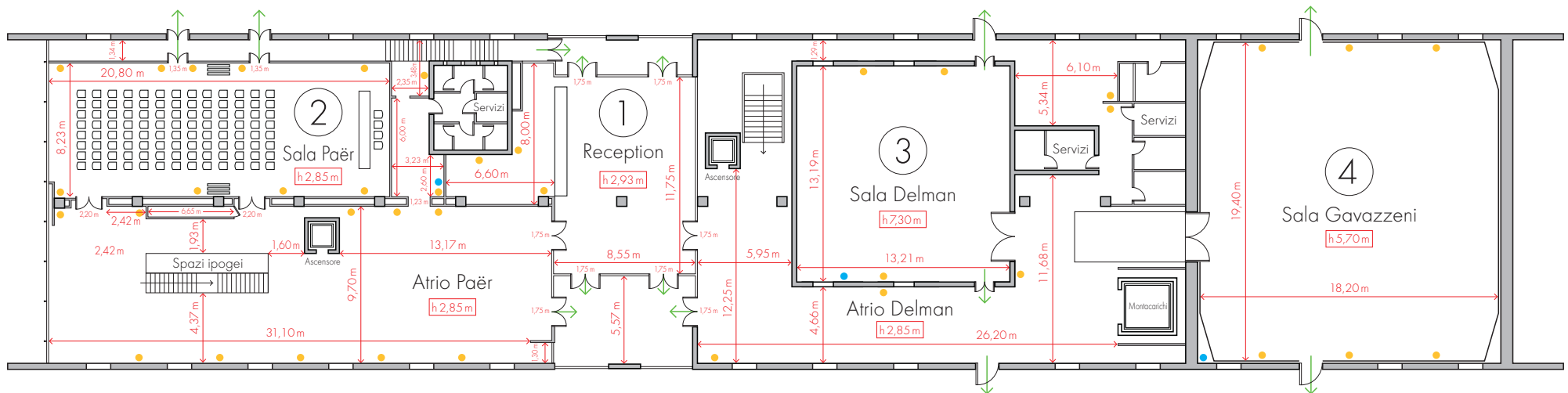
2. Sala Paër



3. Sala Delman



4. Sala Gavazzeni





PAGANINI CONGRESSI

EVENTS & CONFERENCE FACTORY

CPM TOSCANINI

TECNOLOGIA RESIDENTE

CPM Toscanini

- Sala Paër

Dotazione tecnica residente: Non è inclusa l'assistenza tecnica

Mixer audio: BEHRINGER X32 RACK con ciabatta Analogica, 8 in, 4 out

4 Casse acustiche su stativo modello FBT passive con relativo amplificatore.

Video Proiettore EPSON EB-G7905U con ottica ELPM09 (7000 ansilumen) + extender HDMI/VGA-CAT 6

[1 radiomicrofono archetto/palmare Sennheiser]

[1 microfono SM 58 a filo]

Schermo a scomparsa 3x2 mt

[Telecomando per presentazioni "Spotlight Presentation Remote"]

- Sala Gavazzeni

Presse 32A pentapolare, n.1 presa 16 A monofase

n.1 mixer analogico Soundcraft spirit sx, 16 in, 4 out

n.2 casse attive QSC K8 su stativo

- Sala Delman

Presse 32A pentapolare

Presse 16 A monofase

n.2 casse attive QSC K8

n.1 mixer analogico FBT, 12 in, 2 out

Dotazione comune per le varie necessità:

[1 microfono SM 57 a filo]

[2 microfoni SM 58 a filo]

[2 radiomicrofoni a gelato AKG]

[radiomicrofoni archetto/levaier AKG]

[1 radiomicrofono archetto shure]

[1 radiomicrofono archetto/palmare Sennheiser]

[Telecomando per presentazioni "Spotlight Presentation Remote"]

[1 mixer Yamaha 01V]